

lanördika

CIRCO & DANZA

FICHA TÉCNICA SALA

Rojo estándar

Suelo liso y sin pendiente, la compañía lleva linóleo propio.

Medidas espacio escénico: Circular 7 metros de diámetro x 4 metros de altura libres de obstáculos.

Propuesta circular, adaptable según la sala. Puede disponerse al público de diferentes modos:

- En escenarios de 12 metros x 12 metros es posible situar a todo el público en el escenario mediante la colocación de 200 sillas de forma circular alrededor del espacio escénico. (Sillas aportadas por la organización).
- En escenarios de menos de 12 metros el espectáculo se realiza a tres frentes, siendo uno de ellos el patio de butacas y los otros dos, sillas colocadas en la superficie de escenario sobrante al montar el espacio escénico de 7 metros de diámetro. (Sillas aportadas por la organización).

Sonido: Entrada de audio estéreo XLR en escenario.

Iluminación: Cableado necesario para conectar sistema LED que aporta la compañía.

- Consultar plano de luces a la compañía

Personas en gira: 2 intérpretes + 1 técnico

Tiempo de montaje: 6 horas

Desmontaje: 1 hora

Otros requisitos:

- Acceso para furgoneta hasta la zona de descarga de la sala.
- Camerinos con baño y agua caliente.
- Agua.

BACK

|

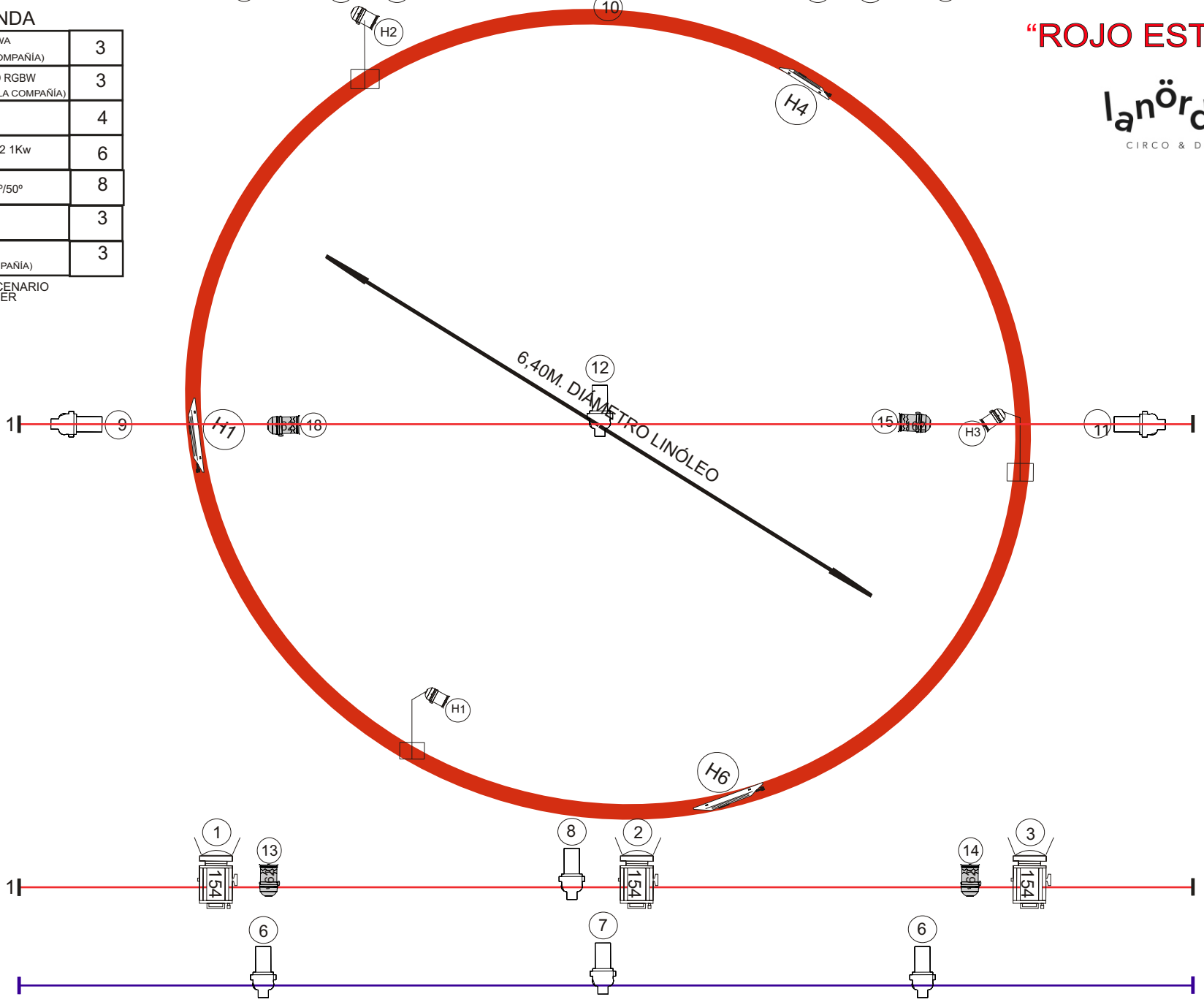
LEYENDA

	PAR 64 LED RGBWA (LO APORTA LA COMPAÑÍA)	3
	BARRA LED RGBW (LO APORTA LA COMPAÑÍA)	3
	FRESNEL 1Kw	4
	PAR 64 N°5/cp62 1Kw	6
	RECORTE 25°/50°	8
	PC 1Kw	3
	SOPORTE PAR (LO APORTA LA COMPAÑÍA)	3

2 MONITORES EN ESCENARIO
24 CANALES DE DIMMER

“ROJO ESTÁNDAR”

lanördika
CIRCO & DANZA



FRONT